

CITROËN 

FARBZUSAMMENSTELLUNGEN

1982

**CITROËN AUTOMOBIL AKTIENGESELLSCHAFT
VERKAUFSGESELLSCHAFT FÜR DEUTSCHLAND, KÖLN**

KAROSSERIE-FARBEN



Acadiane-Rot

AC 425



Aschen-Rosé *

AC 068



Jagd-Grün *

AC 541



Platin-Blau *

AC 632



Atoll-Blau

AC 657



Colorado-Beige

AC 069



Kosmos-Grau *

AC 065



Reh-Braun

AC 063



Anden-Braun

AC 334



Delphin-Grau *

AC 064 R



Kupfer-Braun *

AC 440



Rubin-Rot

AC 442



Alu-Silber *

AC 073



Galaxis-Blau

AC 601



Metallic-Sand *

AC 335



Schnee-Weiß

AC 088



Alaska-Weiß

AC 077



Geranien-Rot

AC 435



Pinien-Grün

AC 545



Stahl-Grau *

AC 076



Alu-Blau *



Jade-Grün



Burgund-Rot



Silber-Grün *

POLSTER-FARBEN



Uni/Fischgrätmuster Reh-Braun



Uni Tweed Reh-Braun



Uni/Fischgrätmuster Aschen-Blau



Uni Tweed Aschen-Blau



Uni/Fischgrätmuster Grün



Uni Tweed Grün



Fischgrätmuster Reh-Braun



Chenille Reh-Braun



Fischgrätmuster Aschen-Blau



Chenille Aschen-Blau



Fischgrätmuster Grün



Chenille Grün



Gestreift Beige/Braun/Schwarz



Uni Reh-Braun



Gestreift Beige/Rot/Braun



Uni Blau



Gestreift Blau/Grün/Schwarz



Uni Aschen-Blau



Gestreift Orange/Braun



Uni Braun



Gestreift Grün/Schwarz



Uni Grün



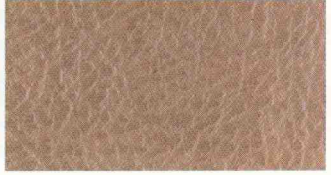
Struktur Reh-Braun



Rhovylene Chamois



Struktur Aschen-Blau



Boxline Reh-Braun



Struktur Grün



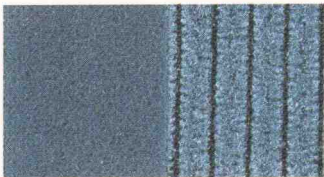
Leder Schwarz



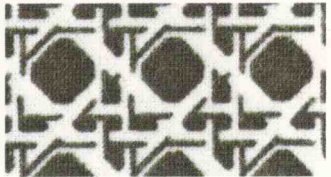
Uni/Struktur Reh-Braun



Leder Reh-Braun



Uni/Struktur Aschen-Blau



Rohrgeflecht Bronze/Weiß



Uni/Struktur Grün



Targa Schwarz

